

✿ Beautiful Skin

メイクアップ使い方ガイド



step 1 化粧下地

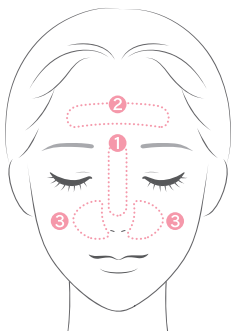


毛穴をカバーして皮脂崩れを防ぐ
ミネラルプライマー
8g 4,180円(税込) [パフ付き]

肌表面がサラサラな手触りになるように、顔全体にパフでつけます。

POINT 余分な皮脂を吸着

乾燥感が気になる場合は、量を減らしたり皮脂の出やすいTゾーンやベタつきが気になる部位のみお使いください。



皮脂が出やすい部分

- ① おでこ
- ② 鼻すじ
- ③ 小鼻

毛穴カバー

テカリ防止

メイク崩れ防止

ベタつきを抑える

step 2 ファンデーション



悩みのない理想の肌へ
ミネラルファンデーションF
全5色 6g 4,620円(税込) [パフ付き] ※整肌成分



ミネラル100%で美しい素肌へ
ミネラルファンデーション
全5色 6g 4,180円(税込) [パフ付き]



1 中フタをパフで軽く押さええます。



2 容器を逆さにして、パフにパウダーを適量とります。



3 手の甲やティッシュなどを使ってパフにパウダーをなじませます。



4 顔全体にやさしく押さえるように肌につけます。

POINT 赤みやクマなど、気になる部分に重ねづけすることで、カバー力がアップ



	イエロー系	ベージュ系	ピンク系
明	ウォームライト Y1	人気色 ヌーディライト N1	クールライト P1
暗	ウォームミディアム Y3	ヌーディミディアム N3	

step 3 仕上げ



上質なツヤを与えて花粉付着も予防
ミネラルフィニッシュヴェール
2.5g 4,620円(税込) [パフ付き]

仕上がりの好みに合わせてパフでつけてください。



1度塗り

顔全体

自然なツヤ感でキメの整った透明感のある肌を演出。



2度塗り

部分使い

ハイライト効果で上品な立体感を演出。

POINT こんな使い方も



デコルテに



アイメイクに



デリケートな目元をやさしく彩る
ミネラルアイシャドウ
全4色 0.8g 1,980円(税込)

容器のフタにパウダーをとり、ブラシになじませます。仕上がりの好みに合わせてつけてください。



● モカブラウン ● アーバンキャメル ● セビアローズ ● ベビーピンク



デリケートな頬をやさしく彩る
ミネラルチーク
全2色 2g 2,750円(税込) [パフ付き]

パフで容器からパウダーをとりやさしく押さえるように肌につけます。

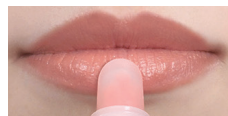


● ナチュラルピンク ● コーラルベージュ



デリケートな唇をやさしく彩る
ミネラルリップグロス
全3色 10g 1,650円(税込)

上下ちびるの中央にグロスをのせて、サイドに塗り広げてください。



● フレンチローズ ● ハニーピンク ● ソフトオレンジ



MAKE UP TOOL



パウダーパフ
528円(税込)



フィニッシュ
ヴェールパフ
528円(税込)



チークパフ
528円(税込)



アイシャドウブラシ [カバー付き]
1,980円(税込)

株式会社スキンキュア・ラボ
新潟県新潟市中央区万代1-3-7 NDK万代ビル5F

☎ 0120-310-188

202503

使い方を動画で見る

公式Youtubeチャンネル

